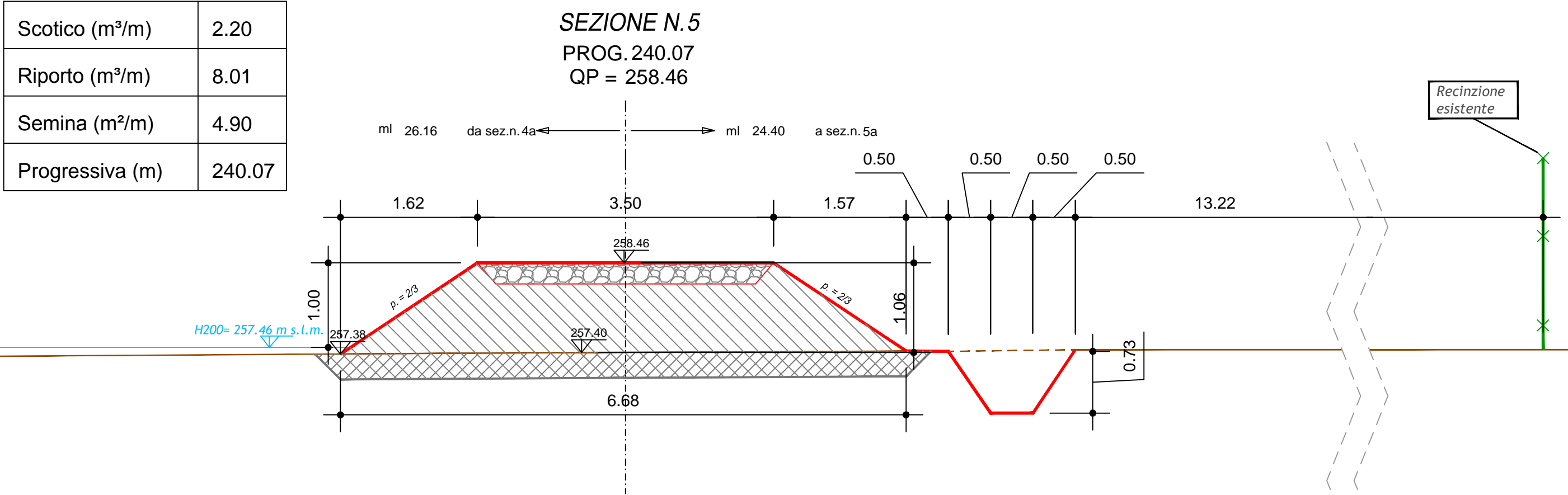
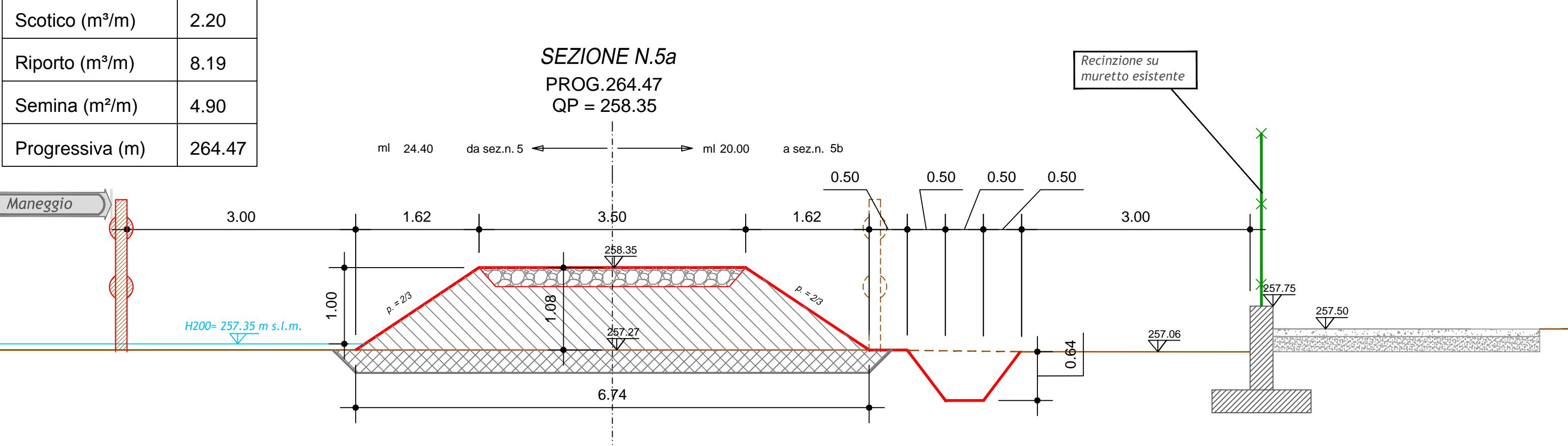


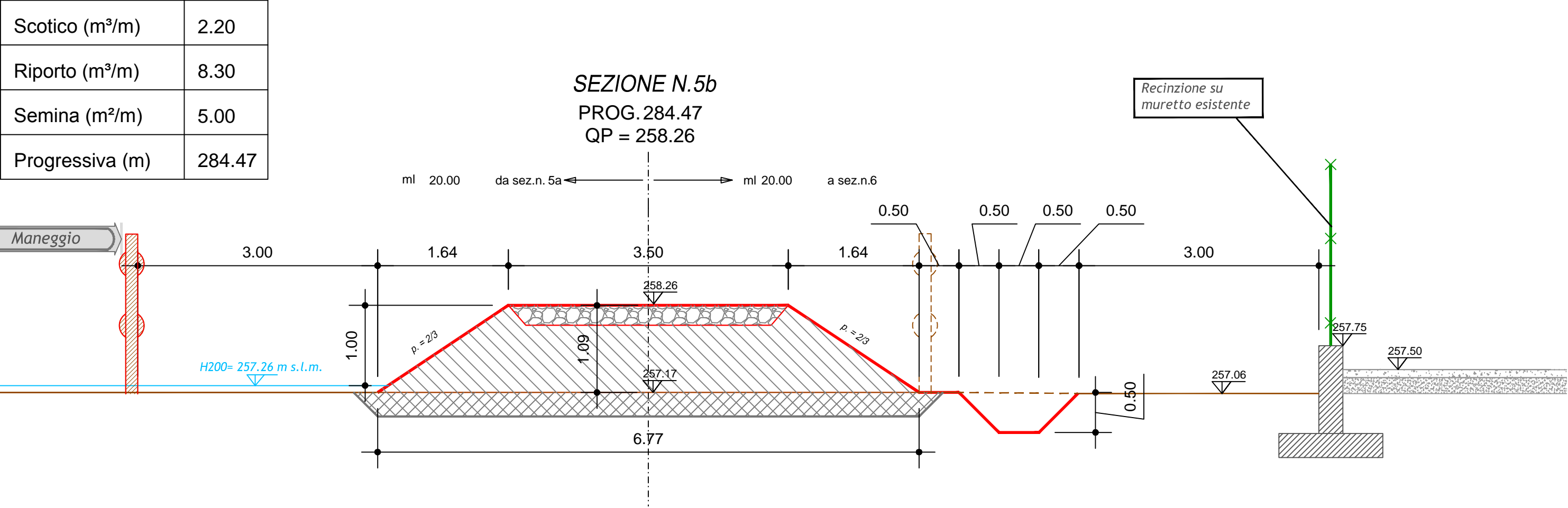
Scotico (m³/m)	2.20
Riporto (m³/m)	8.01
Semina (m²/m)	4.90
Progressiva (m)	240.07



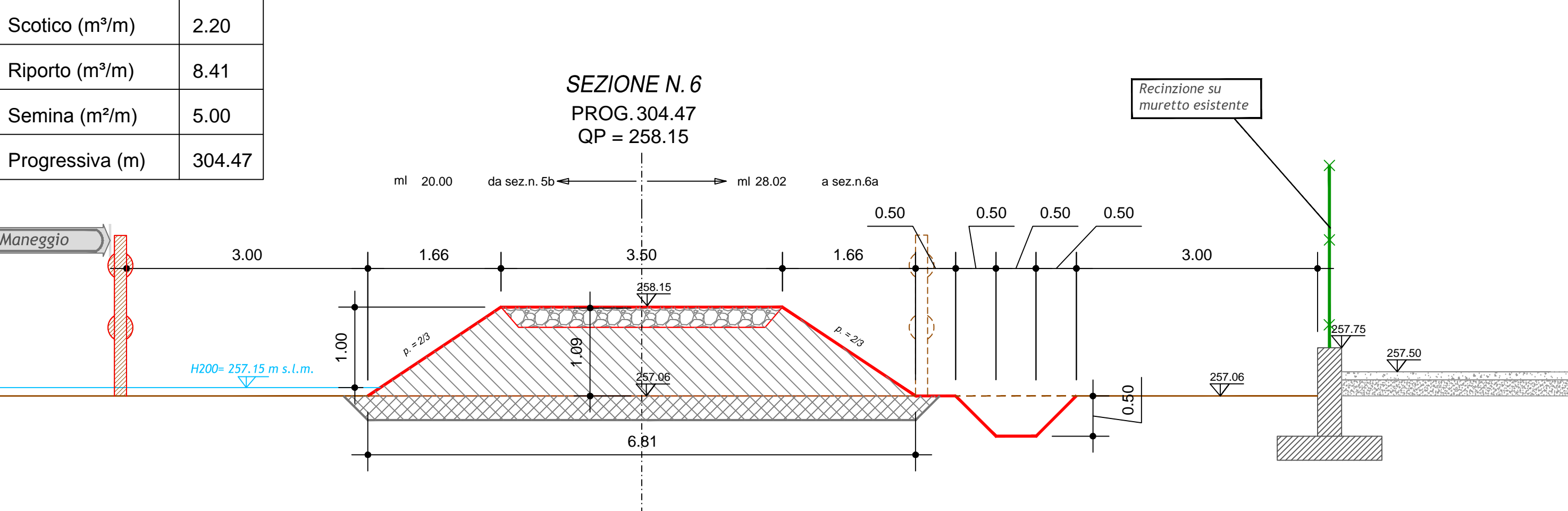
Scotico (m³/m)	2.20
Riporto (m³/m)	8.19
Semina (m²/m)	4.90
Progressiva (m)	264.47



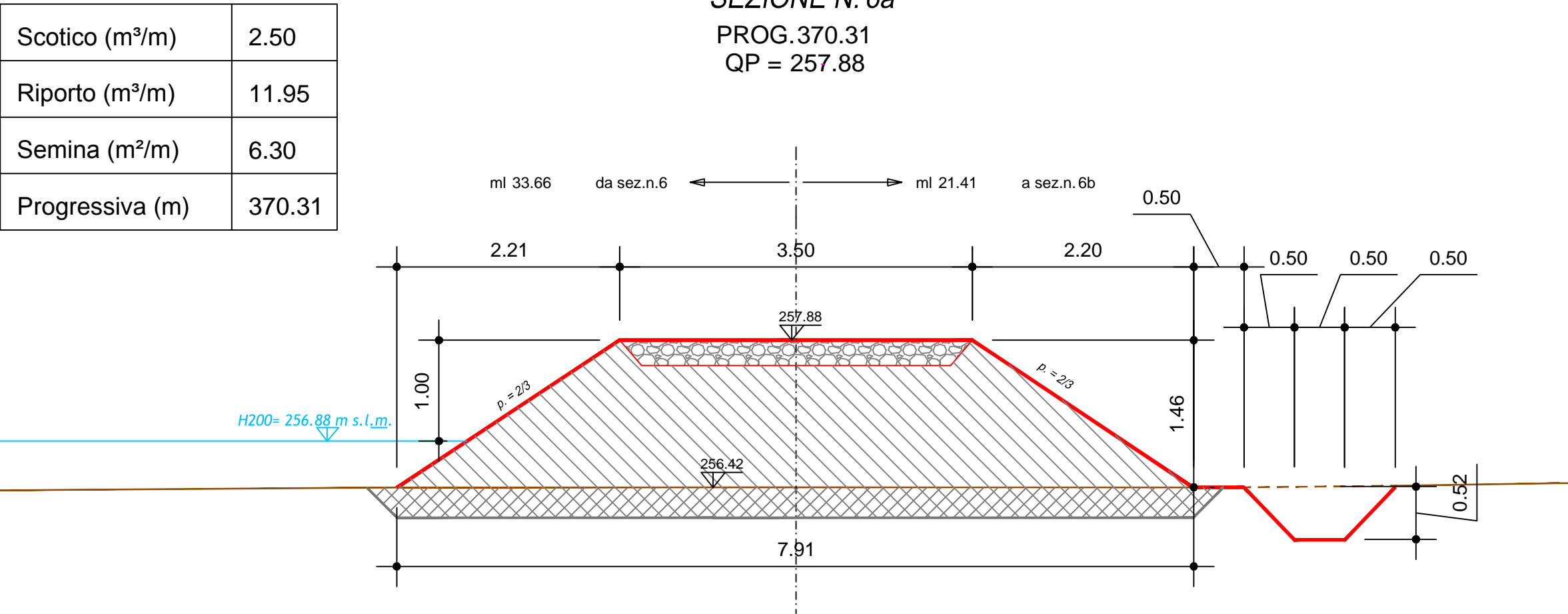
Scotico (m³/m)	2.20
Riporto (m³/m)	8.30
Semina (m²/m)	5.00
Progressiva (m)	284.47



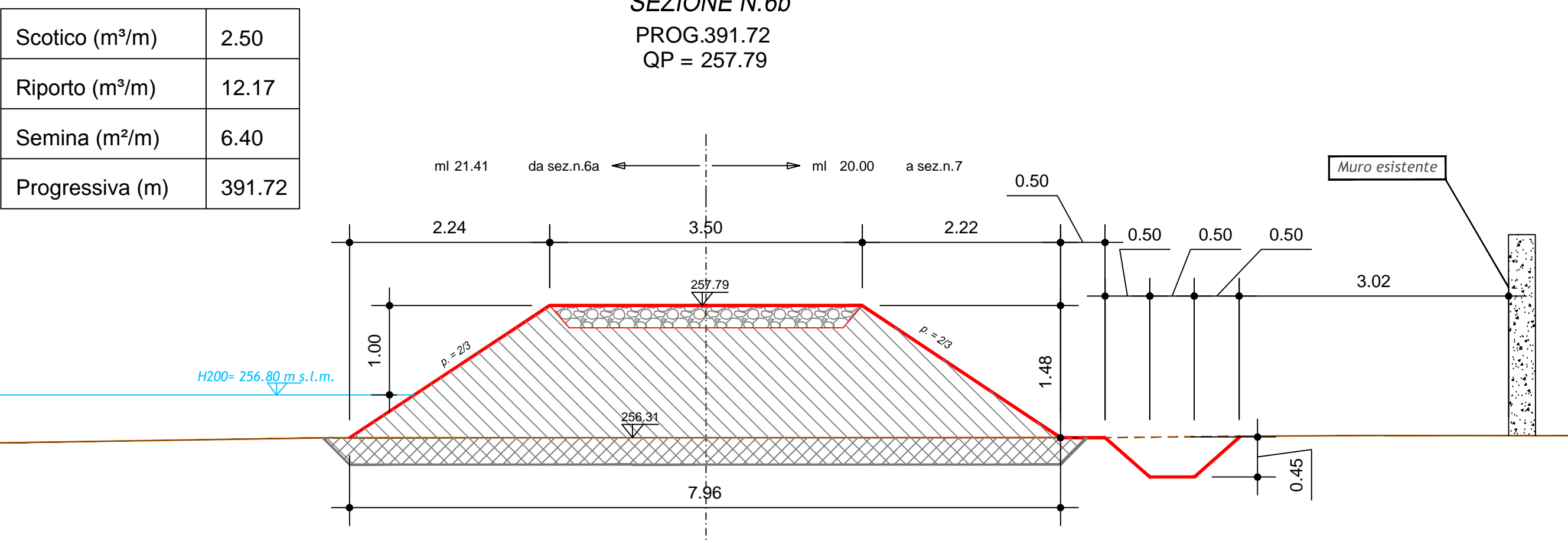
Scotico (m³/m)	2.20
Riporto (m³/m)	8.41
Semina (m²/m)	5.00
Progressiva (m)	304.47



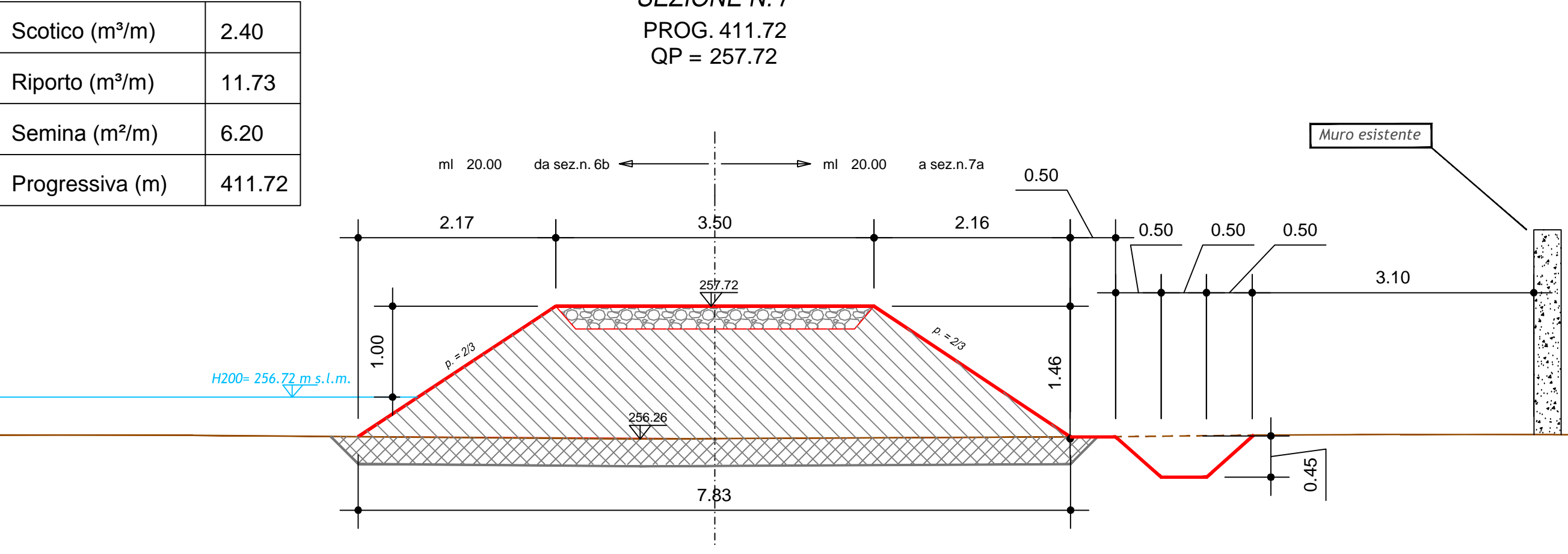
Scotico (m³/m)	2.50
Riporto (m³/m)	11.95
Semina (m²/m)	6.30
Progressiva (m)	370.31



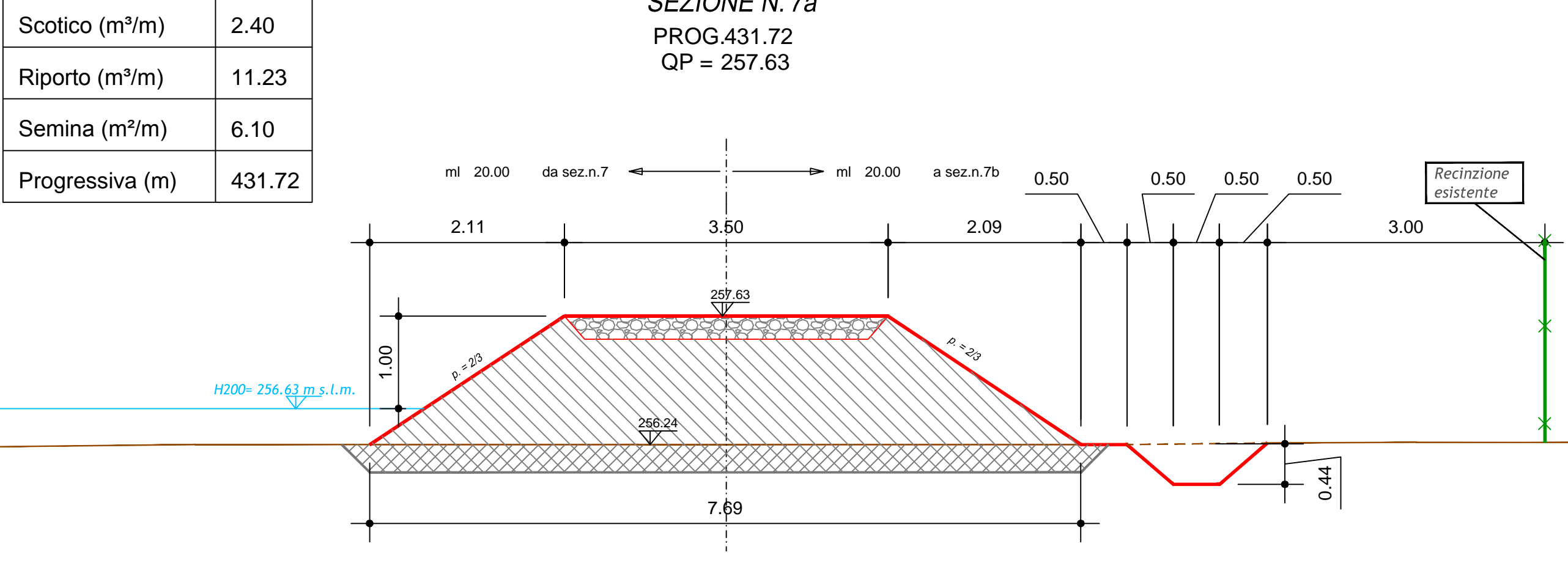
Scotico (m³/m)	2.50
Riporto (m³/m)	12.17
Semina (m²/m)	6.40
Progressiva (m)	391.72



Scotico (m³/m)	2.40
Riporto (m³/m)	11.73
Semina (m²/m)	6.20
Progressiva (m)	411.72



Scotico (m³/m)	2.40
Riporto (m³/m)	11.23
Semina (m²/m)	6.10
Progressiva (m)	431.72



**LEGENDA**

- Rilevato arginale
- Scotico 30cm
- Strada di servizio in sommità
- Tombamento fosso esistente
- Asse di progetto argine
- Opere in progetto
- OPERE ESISTENTI

**CARATTERISTICHE DEI MATERIALI**

**SCOTICO E PREPARAZIONE TERRENO:**  
LO SCOTICO DEL COLTIVO SARA' DI ALMENO 30cm CON ABBANCAMENTO LATERALE PER IL SUCCESSIVO REIMPIEGO. SEGUIRA' RULLATURA DEL FONDO. LA FORMAZIONE DELL'ARGINE DOVRA' AVVENIRE A STRATI SOVRAPPosti ROLLATI E COMPATTATI DI 30-40cm DI ALTEZZA FINO AL RAGGIUNGIMENTO DELLA QUOTA ARGINALE DI PROGETTO.

**RILEVATO ARGINALE:**  
REALIZZATO CON MATERIALE PROVENIENTE DA CAVE DEMANIALI O ACQUISTATO DALL'IMPRESA, POSATO A STRATI SOVRAPPosti DI 30-40cm COMPATTATI E REGOLARIZZATI (VEDI CARATTERISTICHE NEL CAPITOLATO SPECIALE D'APPALTO). SI CONSIDERA UN INCREMENTO IN VOLUME DEL 20% PER ASSESTAMENTO NATURALE.

**PISTE DI SERVIZIO ARGINALE:**  
REALIZZATE CON 30cm DI GHIAIA IN NATURA PRELEVATA IN SITU e 15 cm DI MISTO DI CAVA RULLATO E STABILIZZATO (misurato a lavoro ultimato)

AGENZIA INTERREGIONALE PER IL FIUME PO  
UFFICIO OPERATIVO DI TORINO

**LAVORI DI COMPLETAMENTO DELLE OPERE DI DIFESA IDRAULICA DEL TORRENTE MAIRA IN COMUNE DI RACCONIGI (CN) (CN-E-1183)**

FOTO P. TUNNETTI

**PROGETTO**

TITOLO ELABORATO

**SEZIONI TRASVERSALI: SPONDA DESTRA DA SEZ. 5 A SEZ. 7a**

PRELIMINARE  
DEFINITIVO  
ESECUTIVO

N° ELABORATO

**7.2**

SCALA

**1:50**

IL PROGETTISTA

Ing. Riccardo Tello

IL RESPONSABILE DEL PROCEDIMENTO

Ing. Gianluca Zanichelli

REV.	DATA	DESCRIZIONE	REDATTO	CONTROLL.	APPROV.
0	Luglio 2015	EMISSIONE	Dis. Massera	Ing. Tello	Ing. Tello
1	Ottobre 2015	REVISIONE	Dis. Massera	Ing. Tello	Ing. Tello